

Energiesparer in Roßdorf: Anlagen mit EEG-Förderung

Wie viele Anlagen in der Gemarkung Roßdorf vorhanden sind, die ins öffentliche Netz einspeisen und dafür eine Förderung gemäß deutschem Gesetz für den Vorrang Erneuerbarer Energien (Kurztitel EEG) erhalten, wird jährlich vom Netzbetreiber e-netz Süd Hessen (bis 30.06.2014 Verteilnetzbetreiber [VNB] Rhein-Main-Neckar GmbH & Co. KG) im Internet veröffentlicht.

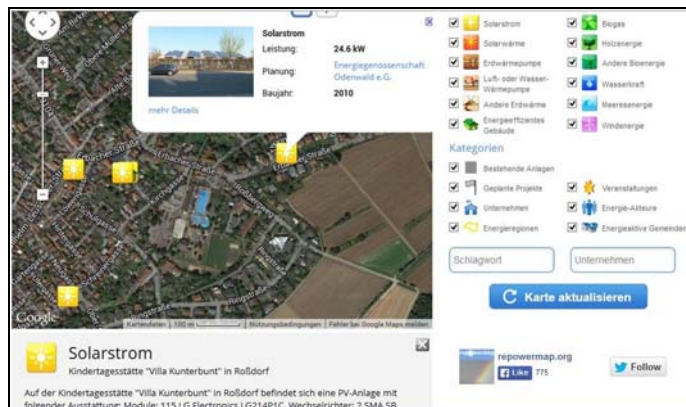
DIE ZAHLEN VON 2013 FÜR ROSSDORF

Ortsteil	Anlagen	Installierte Leistung	kW pro Anlage	Anlagen < 10 kW
Gdh	51	0,586 MWp	11,495	35
Rdf	121	2,350 MWp	19,422	82
Summe	172	2,936 MWp	17,072	117

Bis auf die Biogasanlage von Bauer Dörr mit 0,080 MW elektrischer Leistung (siehe unsere Veröffentlichung dazu im Roßdorfer Anzeiger Nr. 29 vom 17. Juli 2014) sind es ausschließlich Photovoltaik-Anlagen. Die größte hat der bereits genannte Bauer Dörr mit 825 kWp auf seinen Stalldächern. Die zweitgrößte Solaranlage mit 131,5 kWp ist auf dem Behindertenzentrum vorhanden. Danach folgen weitere 52 Anlagen mit gut 1,3 MWp installierter Leistung zwischen 96 und 10 kWp sowie 117 Anlagen unter 10 kWp mit den restlichen rund 650 kWp.

WO GIBT ES NOCH INFORMATIONEN ZU ENERGIESPARNERN IN ROSSDORF?

Bekanntlich gibt es noch weitere Möglichkeiten, fossile Energie zu sparen und unabhängiger von Energie-Importen zu werden. Wer das in Roßdorf umsetzt, kann man sich zum Beispiel über das Internet auf der Seite www.repowermap.org ansehen, wenn man als Adresse „64380 Roßdorf“ eingibt. Man muss jedoch bedenken, dass alle Einträge freiwillig sind.



Bildschirmkopie zu Roßdorf bei www.repowermap.org (Ausschnitt)

Wenn Sie Energieeinsparer sind oder dies planen, können Sie Ihre Anlage oder Gebäude gerne ergänzen. Es ist ganz einfach!

ETWA 3000 MEGAWATTSTUNDEN PV-STROM JÄHRLICH IN ROSSDORF ERZEUGT

Zusammenfassend ist festzustellen, dass bereits Ende 2013 Photovoltaik-Anlagen mit fast genau **drei Megawatt installiert** waren. Im Jahr 2012 (neueste verfügbare Zahl) wurden bei weniger Anlagen etwa 2922 Megawattstunden Strom erzeugt (ergibt ca. 1050 kWh pro installiertem kWp). Im Jahr 2015 wird es deutlich mehr Roßdorfer Strom aus Erneuerbaren sein, wenn die 2 geplanten Windräder in Betrieb sind.